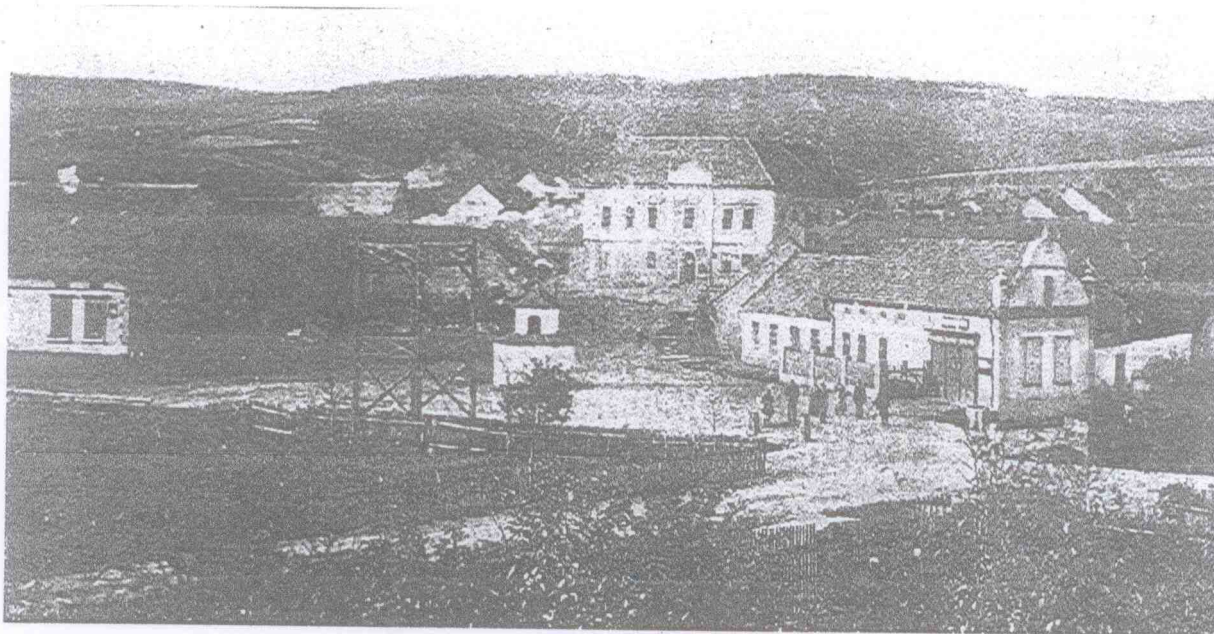


CÍRKEVNÍ PAMÁTKY VE SVINAŘOVĚ

Nejstarší památkou byla socha P. Marie, kterou nechal postavit v roce 1732 tehdy panský cihlář Jan Thon. Socha stávala na rozcestí, kde byl později postaven hostinec „Ve ville“. Sochu nechal Jan Thon postavit na počest vysvěcení svého syna Václava na kněze. Václav Thon byl v letech 1747 – 1772 kaplanem ve Smečně a pak farářem ve Kvílicích, kde zemřel roku 1778. Socha vydržela až do roku 1921, kdy byla vandaly tak poškozena, že byla současně s kapličkou na návsi zrušena. Žádný obrázek sochy se nezachoval, pouze ve starých mapách je stanoviště sochy vyznačeno.

V roce 1805, kdy byl Svinařov osadou obce Libušina a obecním rychtářem byl Franz Thon (syn výše uváděného Jana Thona), byla na návsi postavena v barokním slohu kaplička se soškou P. Marie – Pietou. Tato socha vznikla před rokem 1800.



V roce 1868 je v obecních výdajích uvedeno „za dvě svíčky do kapličky – 60 kr.“. V roce 1869 byla kaplička i střecha kapličky opravena klempířem Jos. Procházkou z Muncifaje za částku 14 zl. 52 kr.

V průběhu 1. světové války 5. prosince 1917 zabrali vojáci zvon z kapličky na zbrojní výrobu. Po skončení války byla po obci uspořádána sbírka na koupi nového zvonku. Sběrka vynesla 352 Kč. Zvonek byl koupen od firmy Kroulík za 335 Kč. Dne 30. listopadu 1921 byla kaplička zbourána, protože prý překážela provozu.

